



กองคลัง

จดหมายข่าว

เทศบาลตำบลเกวียนหัก อำเภอขลุง จังหวัดจันทบุรี



ฉบับที่ 1
ประจำ เดือนตุลาคม - ธันวาคม



ข้อมูลการติดต่อของเทศบาลตำบลเกวียนหัก 12 ม.4 ต.เกวียนหัก อ.ขลุง จ.จันทบุรี

- www.facebook.com/Kwianhakdistrict
- 039-493193 หรือ 039-493194
- www.kwianhug.go.th/index.php

จันทบุรี	อ.สุขุมวิท	ขลุง - ตราด
สายขลุง - พลับ		



กองคลัง

จดหมายข่าว

เทศบาลตำบลเวียงมอก อำเภอลอง จังหวัดจันทบุรี



หน้า 1 ภาษีที่ดินและสิ่งปลูกสร้าง

ภาษีที่ดินและสิ่งปลูกสร้าง “ภาษีที่ดิน ช่วยพัฒนาท้องถิ่น พัฒนาชาติ”

ฐานภาษี ผู้เสียภาษี และผู้จัดเก็บภาษี

- ฐานภาษี:** มูลค่า ของ ที่ดิน และสิ่งปลูกสร้าง
- ผู้เสียภาษี:** เจ้าของที่ดิน/สิ่งปลูกสร้าง, เจ้าของห้องชุด, ผู้ครอบครองทรัพย์สิน หรือทำประโยชน์ในทรัพย์สินของรัฐ (ที่ดินและสิ่งปลูกสร้าง)
- ผู้จัดเก็บภาษี:** เทศบาล, อบต., กรุงเทพมหานคร, เมืองพัทยา

การทำให้ประโยชน์ในที่ดินและสิ่งปลูกสร้าง

เกษตรกรรม (อัตรา 0.15%)

- ทำนา ทำไร่ ทำสวน เลี้ยงสัตว์ เลี้ยงสัตว์น้ำ และกิจการอื่นตามที่ประกาศกำหนด
- การจัดเก็บ:
 - ดูตามสภาพข้อเท็จจริง
 - ห้ามเกษตรกรรมไม่เต็มพื้นที่ เสียภาษีตามสัดส่วนการใช้ประโยชน์
 - รวมถึงที่ดินและสิ่งปลูกสร้างต่อเนื่องที่ใช้สำหรับเกษตรกรรม

ที่ดินหรือสิ่งปลูกสร้างที่เจ้าของใช้อยู่อาศัย แบ่งเป็น

- บ้านหลัก:** เจ้าของบ้านและที่ดิน/เจ้าของเฉพาะตัวบ้านมีชื่อในเอกสารแสดงกรรมสิทธิ์ + ทะเบียนบ้าน (ไม่จำเป็นต้องเป็นเจ้าของบ้าน/เจ้าของคนใดคนหนึ่ง มีชื่อในทะเบียนบ้าน)
- ที่อยู่อาศัย:** บ้านหลังอื่นๆ เจ้าของบ้าน มีชื่อใน โฉนด แต่ไม่มีชื่อในทะเบียนบ้าน

การทำประโยชน์ในที่ดินและสิ่งปลูกสร้าง

- พาณิชยกรรม
- อุตสาหกรรม
- โรงแรม
- อาหารพื้นถิ่น
- บ้านให้เช่า
- ฯลฯ

ที่ว่างเปล่า/ไม่ทำประโยชน์ ตามควรแก่สภาพ ซึ่งที่ดินไว้ว่างเปล่าหรือไม่ทำประโยชน์ไว้ก่อนหน้า

อัตราภาษีที่ดินและสิ่งปลูกสร้าง (ปี 2563 - 2564)

อัตราที่จัดเก็บ		ที่อยู่อาศัย (อัตรา 0.3%)			อัตราที่จัดเก็บ		
มูลค่า (ลบ.)	อัตรา (%)	มูลค่า (ลบ.)	บ้าน (บ้านหลัก)	บ้าน + ที่ดิน (บ้านหลัก)	บ้านหลังอื่น	มูลค่า (ลบ.)	อัตรา (%)
0 - 75	0.01	0 - 10	0.02	ยกเว้นภาษี	0.02	0 - 50	0.3
75 - 100	0.03	10 - 50	0.02	ยกเว้นภาษี	0.02	50 - 200	0.4
100 - 500	0.05	50 - 75	0.03	0.03	0.03	200 - 1,000	0.5
เกษตรกรรม (อัตรา 0.15%)		75 - 100	0.05	0.05	0.05	1,000 - 5,000	0.6
500 - 1,000	0.07	100 ขึ้นไป	0.1	0.1	0.1	5,000 ขึ้นไป	0.7
1,000 ขึ้นไป	0.1						
บุกรุกassuda							
ได้รับยกเว้น ๓๗.๓๖							
ไม่เกิน 50 ล้านบาท							

อัตราที่จัดเก็บ

- สำหรับ ที่ว่างเปล่า/ไม่ทำประโยชน์ตามควรแก่สภาพ
- เพิ่มอัตรา 0.3% ทุก 3 ปี
- แต่อัตราโดยรวมไม่เกิน 3%

การดูแลผลกระทบ

ลดหย่อน

- กิจการสาธารณะ เช่น โรงเรียน โรงผลิตไฟฟ้า
- สถานีรถไฟ ที่จอดรถโดยสารสาธารณะ เป็นต้น
- ทรัพย์สินที่อยู่ระหว่างพัฒนาเพื่อทำโครงการพักอาศัยและนิคมอุตสาหกรรม (3 ปี ตั้งแต่ขุดตอก)
- ทรัพย์สินที่เป็น NPA ของสถาบันการเงิน (5 ปี)
- บ้านพักอาศัยซึ่งได้กรรมสิทธิ์มาจากการรับมรดก

กรณีที่ พ.ร.บ. ภาษีที่ดินและสิ่งปลูกสร้างมีผลบังคับใช้

ผ่อนปรน

- ขอปรับภาษีส่วนที่เพิ่มขึ้นจากเดิม 25% 50% และ 75% ในช่วง 3 ปีแรก

ผ่อนชำระ

- สามารถผ่อนชำระได้ 3 งวด
- นำขออนุญาตก่อน และมีฐานภาษีเดิม
- หากมีอภยาชี้แจงแล้ว 3,000 บาทขึ้นไป

งานจัดเก็บรายได้และพัฒนารายได้



กองคลัง

จดหมายข่าว

เทศบาลตำบลเวียงเหล็ก อำเภอลอง จังหวัดจันทบุรี



หน้า
2

ภาษีที่ดินและสิ่งปลูกสร้าง

1) เกษตรกรรม

พื้นที่เกษตรกรรม อัตราอากรภาษีอยู่ที่ 0.15% ทั้งนี้ขึ้นของภาษีที่ดินประเภทเกษตรกรรมขึ้นอยู่กับประเภทของเจ้าของที่ดิน หากถือครองที่ดินเกษตรกรรมในฐานะบุคคลธรรมดา ถ้ามูลค่าที่ดินไม่เกิน 50 ล้านบาท จะได้รับยกเว้นภาษี แต่หากเป็นในนามนิติบุคคล ที่ดินราคาไม่เกิน 75 ล้านบาท จะคิดในอัตรา 0.01% ไล่เรียงไปตามมูลค่าราคาที่ดิน

2) ที่ดินรกร้างว่างเปล่า บ้านไม่ใช้ประโยชน์ และอื่นๆ

ที่ดินประเภทนี้มีการกำหนดอัตราอากรภาษีไว้ที่ 1.2% โดยหากที่ดินมีมูลค่าไม่เกิน 50 ล้านบาท อัตราภาษีอยู่ที่ 0.3% ขณะที่ที่ดินมูลค่า 50-200 ล้านบาท อัตราภาษีเพิ่มขึ้นเป็น 0.4% ไล่เรียงไปถึงมูลค่าที่ดินมากกว่า 5,000 ล้านบาท อัตราภาษีอยู่ที่ 0.7% อย่างไรก็ตาม หากที่ดินรกร้างว่างเปล่า ยังคงปล่อยทิ้งไว้ไม่ได้ใช้ทำประโยชน์ ทุกๆ 3 ปี อัตราภาษีจะเพิ่มขึ้น 0.3% แต่อัตราภาษีรวมทั้งหมดต้องไม่เกิน 3%

3. ที่อยู่อาศัย

3.1) ที่อยู่อาศัย บ้านหลังหลัก (กรณีที่ดินและบ้านที่เจ้าของมีชื่อในทะเบียนบ้าน)

สำหรับประเภทที่อยู่อาศัย ที่เป็นบ้านหลังแรก โดยเป็นที่ดินและบ้านที่เจ้าของมีชื่ออยู่ในทะเบียนบ้าน มีการกำหนดให้ยกเว้นภาษีสำหรับที่อยู่อาศัยที่มีมูลค่าไม่เกิน 50 ล้านบาท แต่หากมูลค่ารวมอยู่ที่ 50-75 ล้านบาท กำหนดอัตราภาษีไว้ที่ 0.03% และหากมีมูลค่า 75-100 ล้านบาท อัตราภาษีอยู่ที่ 0.05% และหากมีมูลค่ามากกว่า 100 ล้านบาท จะคิดอัตราภาษี 0.1% แต่ทั้งนี้อัตราภาษีนี้จะเป็นการคิดในปี 2563-2564 เท่านั้น

3.2) ที่อยู่อาศัย บ้านหลังหลัก (กรณีบ้านที่เจ้าของมีชื่อในทะเบียนบ้าน)

สำหรับที่อยู่อาศัย บ้านหลังหลัก ที่อยู่ในกรณีบ้านที่เจ้าของมีชื่อในทะเบียนบ้าน หากราคาไม่เกิน 10 ล้านบาท จะได้รับการยกเว้นภาษี ส่วนบ้านที่มีมูลค่าตั้งแต่ 10-50 ล้านบาท อัตราภาษีอยู่ที่ 0.03% และหากมูลค่า 100 ล้านบาทขึ้นไป อัตราภาษีอยู่ที่ 0.1%

3.3) ที่อยู่อาศัย บ้านหลังอื่น

สำหรับบ้านหลังอื่น อัตราภาษีเริ่มต้น 0.02% สำหรับบ้านที่ราคาไม่เกิน 50 ล้านบาท อัตราภาษีไล่เรียงขึ้นจนถึงอัตราภาษี 0.1% เมื่อบ้านมีราคาเกิน 100 ล้านบาทขึ้นไป

อัตราภาษีปี 2563-2565 บุคคลธรรมดาที่ทำการเกษตร ไม่ต้องเสียภาษีที่ดิน อัตราภาษีปี 2566 เป็นต้นไป

- บุคคลธรรมดาที่ทำการเกษตร มีที่ดินมูลค่าไม่เกิน 50 ล้านบาท ได้รับการยกเว้นภาษี
- กรณีที่ดินมีมูลค่าเกิน 50 ล้านบาท เก็บภาษีส่วนเกิน สูงสุดไม่เกิน 0.15% เท่ากับว่า หากเรา (บุคคลธรรมดา) มีที่ดินทำการเกษตรที่มีมูลค่าไม่เกิน 50 ล้านบาท ก็ไม่ต้องเสียภาษี แต่หากเป็นนิติบุคคลยังคงต้องเสียภาษี ไม่ได้มีการยกเว้นใดๆ

งานจัดเก็บรายได้และพัฒนารายได้



กองคลัง

เจ็ดหมายข่าว

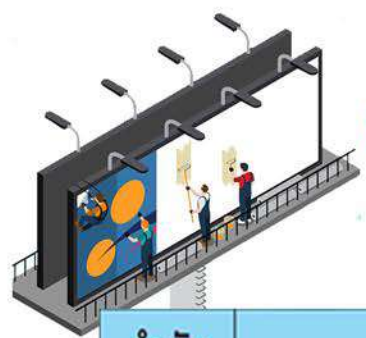
เทศบาลตำบลเวียงน้ก อำเภอลอง จังหวัดจันทบุรี



หน้า 3

ภาษีป้าย

**ประชาสัมพันธ์อัตราภาษีป้าย
ตามกฎหมายกำหนดภาษีป้าย 2564
กำหนดรับชำระภาษีป้าย
ตั้งแต่เดือน มกราคม-มีนาคมของทุกปี**



ลำดับ	ประเภทป้าย	ลักษณะเฉพาะป้าย	อัตราภาษีป้าย/500 ตร.ซม.
1	ประเภท 1 ภาษาไทยล้วน	ข้อความเคลื่อนที่ได้/เปลี่ยนได้	10 บาท
		ข้อความเคลื่อนที่ไม่ได้/เปลี่ยนไม่ได้	5 บาท
2	ประเภท 2 อักษรไทยปนกับ ภาษาต่างประเทศ/รูปภาพ /เครื่องหมาย	ข้อความเคลื่อนที่ได้/เปลี่ยนได้	52 บาท
		ข้อความเคลื่อนที่ไม่ได้/เปลี่ยนไม่ได้	26 บาท
3	ประเภท 3 ไม่มีอักษรไทย/ อักษรไทยอยู่ต่ำกว่าภาษา ต่างประเทศบางส่วน	ข้อความเคลื่อนที่ได้/เปลี่ยนได้	52 บาท
		ข้อความเคลื่อนที่ไม่ได้/เปลี่ยนไม่ได้	50 บาท

หมายเหตุ : เมื่อคำนวณเงินค่าภาษีไม่ถึงเกณฑ์ที่กำหนดป้ายละ 200 บาท ให้เสียภาษีป้ายละ 200 บาท

งานจัดเก็บรายและพัฒนารายได้



กองคลัง

จดหมายข่าว

เทศบาลตำบลเกรียนหัก อำเภอลอง จังหวัดจันทบุรี



หน้า
4

กำหนดการชำระภาษี ปี 2565



ประกาศเทศบาลตำบลเกรียนหัก เรื่อง การชำระภาษีที่ดินและสิ่งปลูกสร้างประจำปี 2565

ประกาศบัญชีรายการที่ดินและสิ่งปลูกสร้าง

ภายในเดือน พฤศจิกายน ของทุกปี
สำรวจและปิดประกาศรายการที่ดิน
ณ สำนักงานเทศบาลเมืองลอง
เป็นเวลาไม่น้อยกว่า 30 วัน

ประกาศราคาประเมินทุนทรัพย์ที่ดิน
และสิ่งปลูกสร้าง

ก่อนวันที่ 1 กุมภาพันธ์ ของทุกปี
โดยปิดประกาศ ณ เทศบาลตำบลเกรียนหัก

แจ้งประเมินภาษีที่ดินและสิ่งปลูกสร้าง

ภายในเดือน กุมภาพันธ์ ของทุกปี
แจ้งประเมิน (ภ.ด.ส.7) และให้ไปชำระ
ภายใน เดือนเมษายน

อัตราการจัดเก็บภาษีที่ดินและสิ่งปลูกสร้าง

มีผลตั้งแต่วันที่ 1 ม.ค. 2563



ที่ดินเพื่อเกษตรกรรม

มูลค่า	ภาษี
• 0-75	0.01%
• 75-100	0.03%
• 100-500	0.05%



ที่ดินเพื่ออยู่อาศัย

มูลค่า	ภาษี
• 0-50	0.02%
• 50-75	0.03%
• 75-100	0.05%
• 100 ขึ้นไป	0.10%

กรณีบ้านหลังหลัก
หากเกินจำนวนบ้านหลังละ 1 หลังขึ้นไป
ให้คิดเป็นกรรมสิทธิ์ 50 บ้านภายหลัง
ส่วนที่เหลือเป็นบ้านหลังละบ้านหลังเดียว
ให้ใช้เกณฑ์บ้านภาษี 10 บ้านหลัง



ที่ดินเพื่อพาณิชยกรรม

มูลค่า	ภาษี
• 0-50	0.3%
• 50-200	0.4%
• 200-1,000	0.5%
• 1,000-5,000	0.6%
• 5,000 ขึ้นไป	0.7%



ที่ดินรกร้างว่างเปล่า

คิดอัตราภาษีที่ดิน 0.3%
และที่ดิน 0.3% ทุก 3 ปี
หากไม่มีการนำมาใช้ประโยชน์
รวมแล้วต้องไม่เกิน 3%

ชำระภาษีป้าย

ยื่นแบบแสดงรายการภาษีป้าย
และชำระภาษี

ตั้งแต่เดือนมกราคม-มีนาคม 2565

สอบถามรายละเอียดเพิ่มเติมได้ที่
กองคลัง เทศบาลตำบลเกรียนหัก โทร.039-493-193-4



งานจัดเก็บรายและพัฒนารายได้



กองคลัง

เจ็ดหมายข่าว
เทศบาลตำบลเกรียนหัก อำเภอลอง จังหวัดจันทบุรี



แบบแสดงฐานะการคลัง
เทศบาลตำบลเกรียนหัก อำเภอลอง จังหวัดจันทบุรี

ฐานะการคลัง	๒๕๖๒	๒๕๖๓	๒๕๖๔
รายรับตามงบประมาณ			
ภาษีอากร	๘๗๗,๖๑๙.๖๖	๒๘๓,๑๔๗.๓๑	๓๒๐,๗๔๐.๙๕
ค่าธรรมเนียม ค่าปรับและใบอนุญาต	๔๙๓,๐๓๑.๐๒	๑,๐๐๐,๙๑๓.๙๑	๔๗๐,๒๒๕.๐๐
รายได้จากทรัพย์สิน	๒๔๒,๔๕๕.๓๑	๒๒๐,๕๑๘.๕๔	๑๓๒,๗๕๗.๒๑
รายได้เบ็ดเตล็ด	๒๕,๓๗๐	๕๐,๙๑๓	๙,๖๒๑.๑๒
รายได้จากทุน	-	-	๕๖,๖๘๐.๐๐
รัฐบาลจัดสรรให้	๑๖,๕๓๕,๙๒๘.๗๘	๑๔,๙๖๖,๙๕๙.๕๑	๑๖,๒๘๘,๙๑๖.๙๑
เงินอุดหนุนทั่วไป	๑๗,๙๑๗,๑๑๒.๐๐	๑๙,๒๐๖,๗๖๔.๐๐	๒๐,๓๒๗,๑๗๓.๙๖
รวม	๓๖,๐๒๑,๕๐๖.๗๗	๓๕,๗๒๙,๒๑๖.๒๗	๓๗,๖๐๖,๑๑๕.๑๕
รายรับนอกงบประมาณ			
เงินอุดหนุนเฉพาะกิจ/เงินอุดหนุน ระบุดูแลประมง			
- เงินอุดหนุนระบุดูแลประมง	-	๑๗,๒๓๕.๐๐	๑๗,๙๗๖.๐๐
- เงินอุดหนุนเฉพาะกิจ	๑,๘๒๘,๙๖๔.๐๐	-	๓๐,๗๐๐.๐๐
รวม	๑,๘๒๘,๙๖๔.๐๐	๑๗,๒๓๕.๐๐	๔๘,๖๗๖.๐๐
รวมรายรับทั้งสิ้น	๓๗,๘๕๐,๔๗๐.๗๗	๓๕,๗๔๖,๔๕๑.๒๗	๓๗,๖๕๔,๗๙๑.๑๕
รายจ่ายตามงบประมาณ			
งบบุคลากร	๑๐,๘๒๙,๑๓๒.๙๕	๑๑,๒๖๑,๔๓๔.๒๔	๑๒,๒๗๑,๖๕๖.๑๐
เงินเดือน (ฝ่ายการเมือง)	๒,๖๒๔,๖๔๐.๐๐	๒,๖๒๔,๖๔๐.๐๐	๒,๑๐๙,๗๓๗.๐๐
เงินเดือน (ฝ่ายประจำ)	๗,๓๐๒,๙๗๑.๐๐	๘,๑๒๖,๑๓๕.๐๐	๗,๔๑๓,๒๗๕.๐๐
ค่าตอบแทน	๗๓๓,๐๙๕.๐๐	๗๙๙,๗๘๐.๐๐	๗๓๓,๖๘๘.๐๐
ค่าใช้จ่าย	๒,๓๗๘,๒๘๕.๘๔	๒,๔๑๗,๓๕๓.๘๗	๒,๙๗๕,๘๔๓.๘๑
ค่าวัสดุ	๑,๘๔๑,๘๗๘.๘๔	๑,๙๒๖,๔๒๘.๓๓	๑,๘๘๗,๕๐๗.๗๘
ค่าสาธารณูปโภค	๒๔๒,๑๓๕.๒๖	๓๑๙,๒๘๘.๑๙	๒๖๔,๒๕๕.๑๑
เงินอุดหนุน	๙๗๙,๓๔๔.๓๙	๔๙๔,๑๒๔.๐๐	๕๖๐,๐๐๐.๐๐
ค่าครุภัณฑ์	๔๐๔,๒๒๘.๒๕	๘๙๐,๐๘๖.๙๘	๕๒๓,๒๓๕.๓๐
ค่าที่ดินและสิ่งก่อสร้าง	๔,๗๙๔,๔๐๐.๐๐	๒,๔๗๔,๘๗๖.๐๐	๔,๓๙๕,๕๐๐.๐๐
รายจ่ายนอกงบประมาณ			
เงินอุดหนุนเฉพาะกิจ/เงินอุดหนุน ระบุดูแลประมง			
- เงินอุดหนุนระบุดูแลประมง	-	๑๗,๒๓๕.๐๐	๑๗,๙๗๖.๐๐
- เงินอุดหนุนเฉพาะกิจ	๑,๘๒๘,๙๖๔.๐๐	-	๓๐,๗๐๐.๐๐
รวม	๑,๘๒๘,๙๖๔.๐๐	๑๗,๒๓๕.๐๐	๔๘,๖๗๖.๐๐
รวมรายจ่ายทั้งสิ้น	๓๓,๙๕๙,๐๗๕.๕๓	๓๓,๓๕๑,๓๘๑.๖๑	๓๒,๙๔๓,๓๒๔.๑๐
เงินฝากธนาคาร ๓๐ กันยายน	๒๓,๔๙๓,๖๕๘.๔๖	๒๑,๖๐๐,๘๐๒.๖๒	๒๖,๗๑๗,๘๑๒.๔๐

